

This drawing may not be duplicated nor retransmitted to others without our prior permission. Any improper use is forbidden.

Ohne unsere vorherige Zustimmung darf diese Zeichnung weder vervielfältigt, noch Dritten zugänglich gemacht werden, und sie darf durch den Empfänger oder Dritte auch nicht in anderer Weise mißbräuchlich verwendet werden.

3D-CAD

1 2 3 4 5 6 7 8

A

B

C

D

E

F

875

392

(923,3)

(361,5)

130

231,5

685

60,9

(745,9)

Dichtung
gasket

334,6

Z

A

B

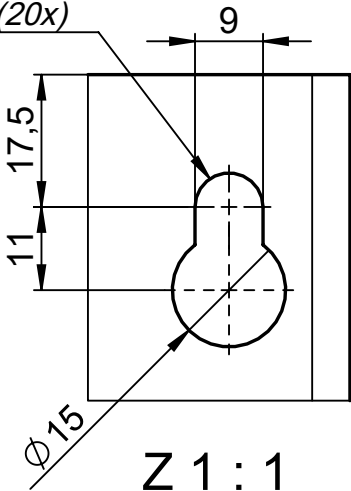
C

D

E

F

für M8 (20x)
for M8 (20x)



Basisgerät
basic device

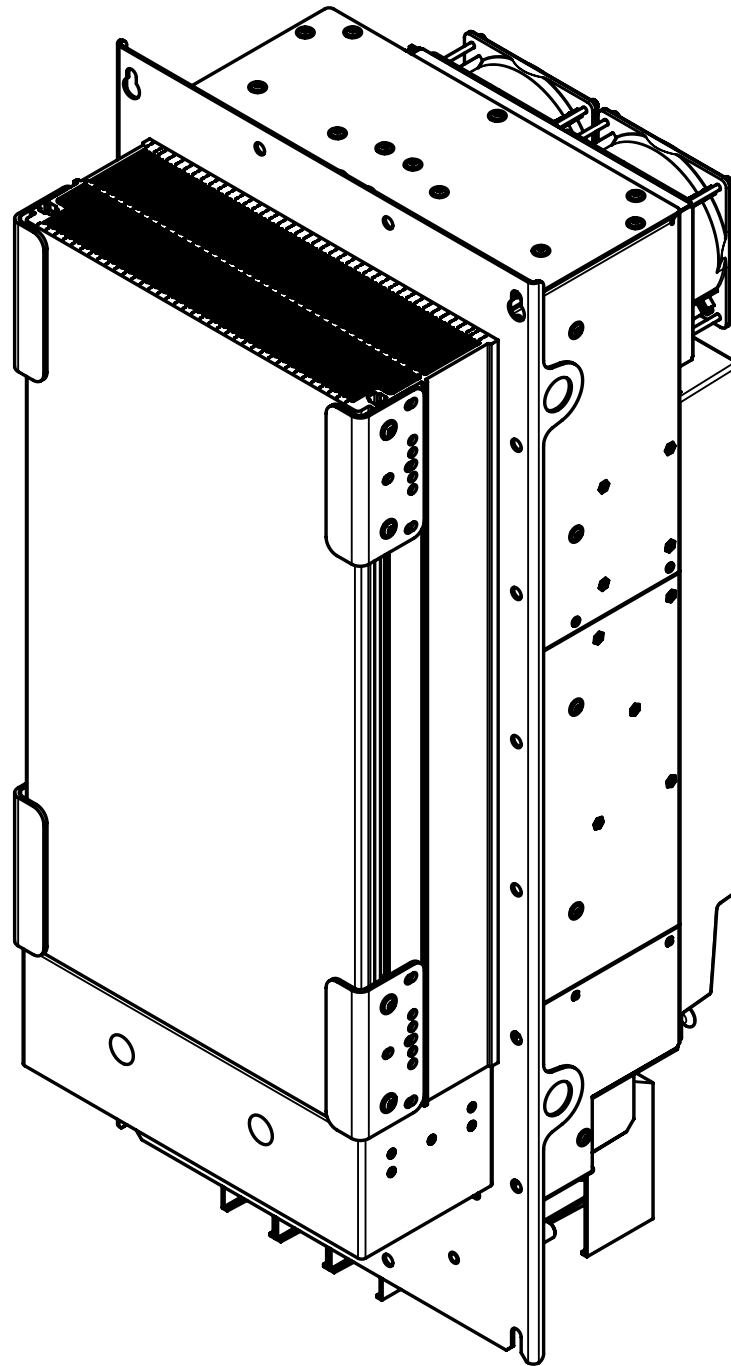
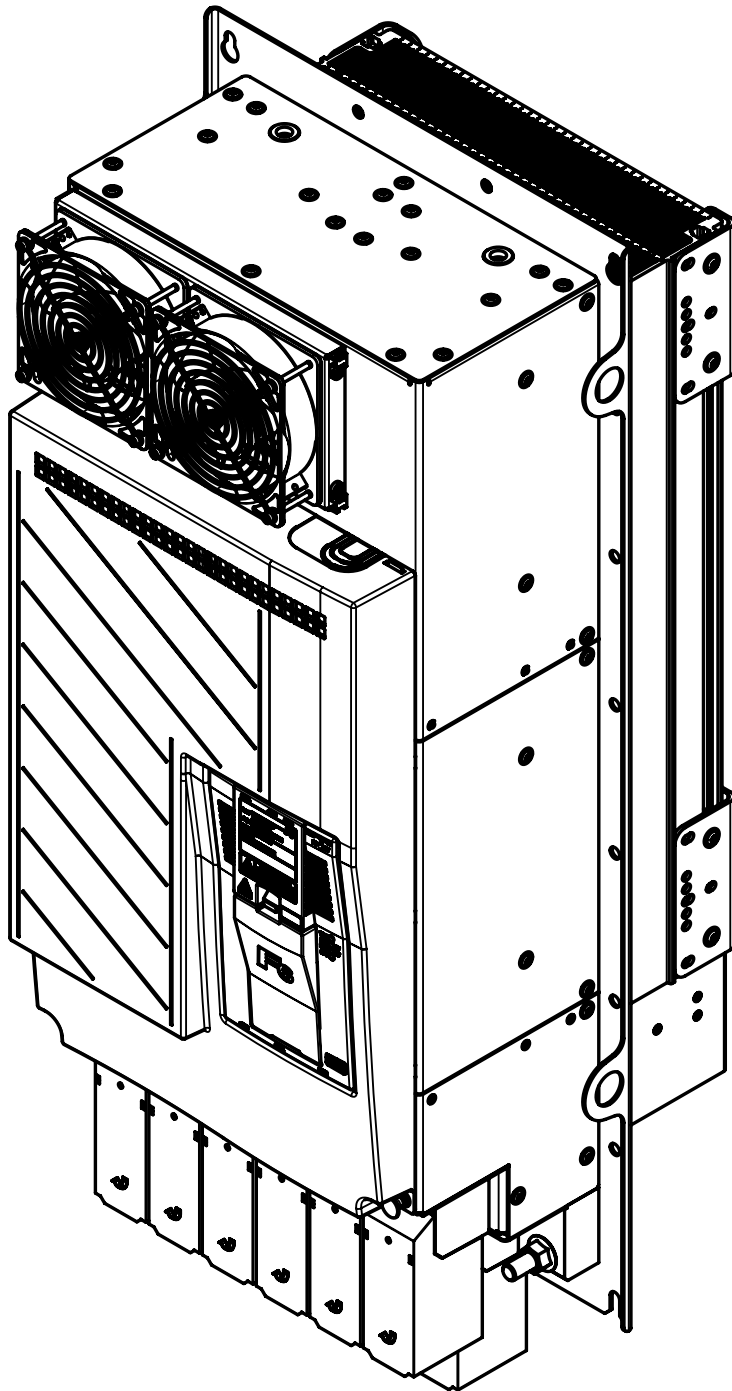
Dokument-Nr. / Document No.	Teildokument-Nr. / Document Part No.	Version	Alle Maße in Millimeter. / All dimensions in millimetres.	Allgemeintoleranz / general tolerance ISO 2768-mK	Benennung F6-8 TR5 COMBIVERT		
10063851	000	00		Tolerierung / Tolerancing ISO 8015	Title		
Projekt-Nr. / Project No.			Schutzvermerk ISO 16016 beachten / Document control per ISO 16016		Datum / Date	Name	Material-Nr. / Material No.
Änderungen / Modifications			Keine Maße aus der Zeichnung abnehmen. / Do not scale.		gez.		
					gepr.		
					Format / Size	Maßstab / Scale	Seite / page
Nr. / No.					A3	1:6	1 / 3
Rev					D - 32683 Barntrup		
Datum / Date							
Name							

1 2 3 4 5 6 7 8

This drawing may not be duplicated nor retransmitted to others without our prior permission. Any improper use is forbidden.

Ohne unsere vorherige Zustimmung darf diese Zeichnung weder vervielfältigt, noch Dritten zugänglich gemacht werden, und sie darf durch den Empfänger oder Dritte auch nicht in anderer Weise mißbräuchlich verwendet werden.

3D-CAD



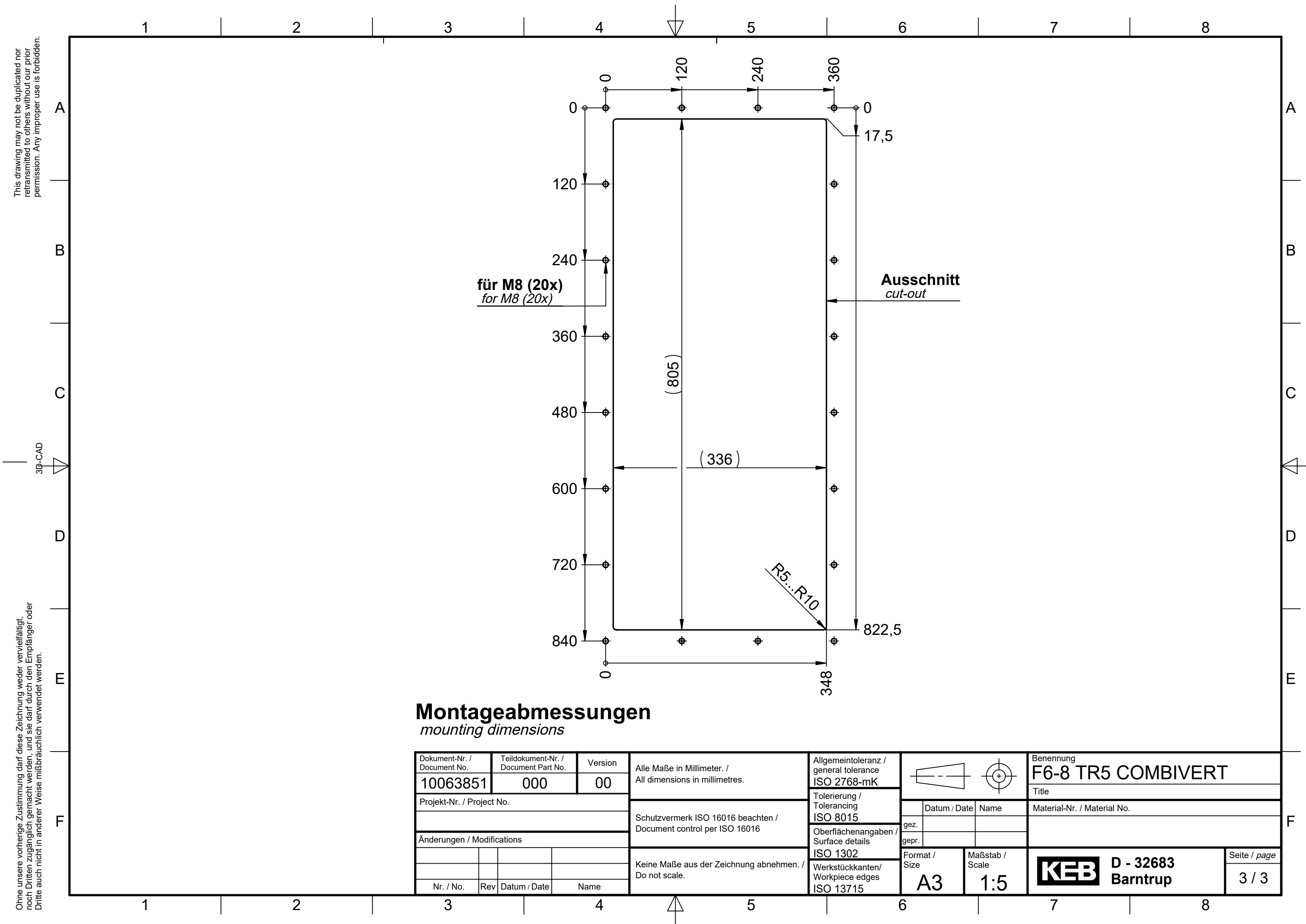
Basisgerät

basic device

Dokument-Nr. / Document No.		Teildokument-Nr. / Document Part No.		Version	Alle Maße in Millimeter. / All dimensions in millimetres.	Allgemeintoleranz / general tolerance ISO 2768-mK		 		Benennung F6-8 TR5 COMBIVERT		
10063851		000		00		Tolerierung / Tolerancing ISO 8015				Title		
Projekt-Nr. / Project No.					Schutzvermerk ISO 16016 beachten / Document control per ISO 16016	Oberflächenangaben / Surface details ISO 1302		Datum / Date		Name		Material-Nr. / Material No.
Änderungen / Modifications						Werkstückkanten/ Workpiece edges ISO 13715		gez.				
					Keine Maße aus der Zeichnung abnehmen. / Do not scale.			gepr.				
						Format / Size		Maßstab / Scale				Seite / page
Nr. / No.						A3		1:5		D - 32683 Barntrup		2 / 3

This drawing may not be duplicated nor retransmitted to others without our prior permission. Any improper use is forbidden.

Ohne unsere vorherige Zustimmung darf diese Zeichnung weder vervielfältigt, noch Dritten zugänglich gemacht werden, und sie darf durch den Empfänger oder Dritte auch nicht in anderer Weise mißbräuchlich verwendet werden.



Montageabmessungen mounting dimensions

Dokument-Nr. / Document No.	Teildokument-Nr. / Document Part No.	Version		Alle Maße in Millimeter. / All dimensions in millimetres.	Allgemeintoleranz / general tolerance ISO 2768-mK	 		Benennung F6-8 TR5 COMBIVERT	
10063851	000	00						Title	
Projekt-Nr. / Project No.				Schutzvermerk ISO 16016 beachten / Document control per ISO 16016	Tolerierung / Tolerancing ISO 8015	Datum / Date	Name	Material-Nr. / Material No.	
Änderungen / Modifications				Keine Maße aus der Zeichnung abnehmen. / Do not scale.	Oberflächenangaben / Surface details ISO 1302	gez.			
						gepr.			
					Werkstückkanten/ Workpiece edges ISO 13715	Format / Size		Maßstab / Scale	
						A3		1:5	
Nr. / No.	Rev	Datum / Date	Name					D - 32683 Barntrup	
								Seite / page 3 / 3	